

# R 502/R 502 V.V./R 702/R 702 V.V./R 752/R 752 V.V.

Consignes de sécurité et d'utilisation / Safety and Operating Instructions  
 Veiligheidsvoorschriften en gebruiksaanwijzing / Sicherheits- und Bedienungshinweise

À FIXER AU MUR.  
 HANG ON THE WALL.  
 AAN DE WAND TE BEVESTIGEN.  
 AN DER WAND ZU BEFESTIGEN.

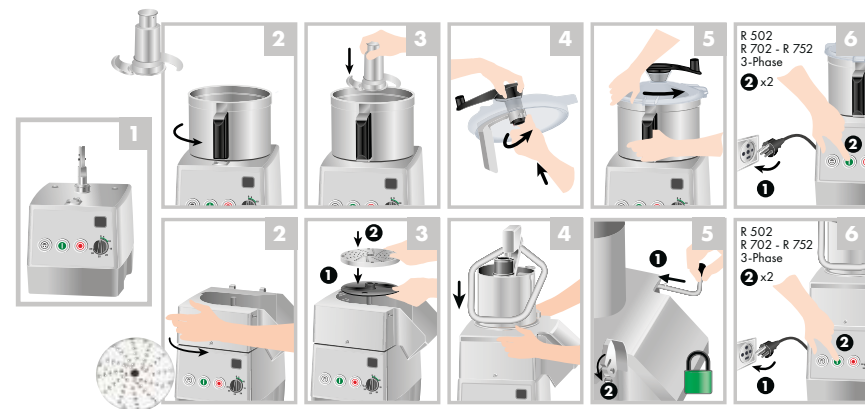


robot coupe®  
 www.robot-coupe.com

## Tableau de commande / Control Panel / Bedieningspaneel / Bedienfeld

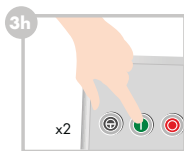
	Bouton Pulse Pulse button Pulse Momentschalter		Bouton marche et Vitesse 1 On button and 1 speed Aan knop en Snelheid 1 Ein Taste und Drehzahl 1		Bouton marche et Vitesse 2 On button and 2 speed Aan knop en Snelheid 2 Ein Taste und Drehzahl 2		Bouton Arrêt Power Off Button UIT Ausschalttaste
	R-Mix = Rotation Inverse Reverse Rotation Tegengestelde Draairichting Umgekehrte Drehrichtung		Variateur de vitesses Speed variator Toerenregelaar Drehzahlregler		Minuterie Timer Timer Zeitschalter		

## Mise en marche et utilisation / Switching on and using the mixer / Inwerkingstelling en gebruik / Inbetriebnahme und Bedienung



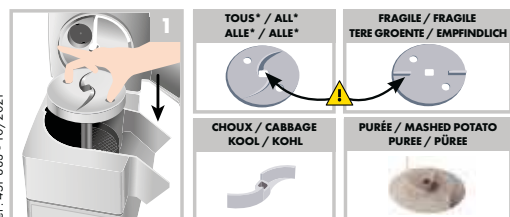
1: Le moteur s'arrête automatiquement après 9 minutes si l'appareil fonctionne en continu sans action sur les boutons. / The motor stops automatically after 9 minutes if the processor operates continuously without any buttons being pressed. / De motor stopt automatisch na 9 minuten als het apparaat continu in werking is zonder dat er op de knoppen wordt gedrukt. / Der Motor kommt nach 9 Minuten automatisch zum Stillstand, wenn das Gerät im Dauerbetrieb läuft und keine Taste betätigt wird.

2: R 502 - R 702 - R 752 3-Phase:  
 3h sans utilisation: / 3 hrs without use: /  
 3 uur zonder gebruik: / 3 Std. ohne Betrieb:



## Disques coupe-légumes / Vegetable preparation discs / Groentesnijder schijven / Gemüseschneidescheiben

### 1 Disque éjecteur / Ejector disc Uitvoerschijf / Auswurfscheibe



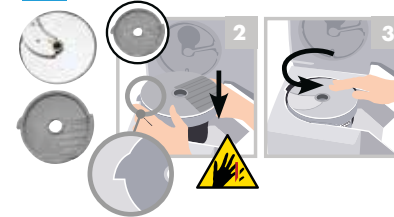
### 2a Disques / Discs / Schijven / Scheiben



## 2b Macédoine / Dicing / Macedoine / Würfel



## 2c Frites / French Fries / Frieten / Pommes frites



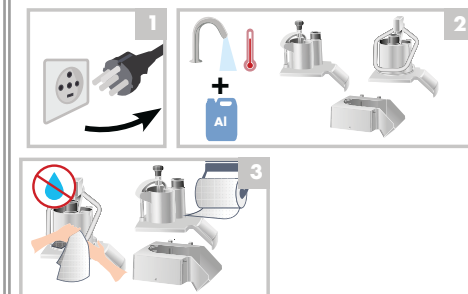
## Outils coupe-légumes / Vegetable preparation tools / Groentesnijder hulpstukken / Gemüseschneiderwerkzeuge

Légumes / Vegetable Groenten / Gemüsesorten	R 502 - R 502 V.V. - R 702 - R 702 V.V.			R 752 - R 752 V.V.			
	1	2	3	Goulotte / Feed head / Toevoergoot / Einfüllaufsatz	2	3	Goulotte / Feed head / Toevoergoot / Einfüllaufsatz
TOUS / ALL / ALLE / ALLE							
FRAGILE / FRAGILE / TERE GROENTE / EMPFINDLICH		abc	-		ab		
CHOUX / CABBAGE KOOL / KOHL			-				
FRITES / FRENCH FRIES FRIETEN / POMMES FRITES	-	-	-		c		
PURÉE / MASHED POTATO / PUREE / PÜREE		-			-		

## Nettoyage et entretien / Cleaning and maintenance / Reiniging en onderhoud / Reinigung und Wartung

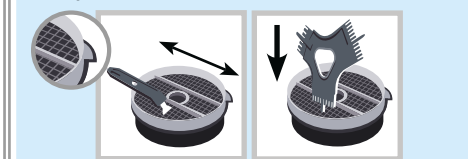


R 502 - R 502 V.V. : R 702 - R 702 V.V. - R 752 - R 752 V.V.



Utilisez un détergent non-alcalin, non-chloré, spécial aluminium  
 Use a non-alkaline non-chlorinated special aluminium detergent  
 Gebruik een niet-alkalisch, chloorvrij reinigingsmiddel, speciaal voor aluminium  
 Kein alkalisches und kein chlorhaltiges, sondern ein für Aluminium geeignetes Reinigungsmittel verwenden

**D-CLEAN KIT**  
 Grille macédoine / Dicing grid / Macedoinerooster /  
 Würfelgater - 5 mm/ 8 mm/ 10 mm



## Sécurité / Safety / Veiligheid / Sicherheit



Ne jamais essayer de supprimer les systèmes de verrouillage et de sécurité. / Never try to remove the locking and safety systems. / Probeer nooit de vergrendelings- en beveiligingsystemen buiten werking te stellen. / Niemals versuchen, die Verriegelungs- oder Sicherheitsvorrichtungen zu umgehen.

Ref. 451 883 - 10/2021

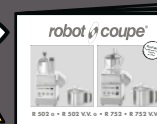
\*sauf FRAGILE, CHOUX et PURÉE. / \*except FRAGILE, CABBAGE, PUREE / \*behalve TERE GROENTE, KOOL, PUREE / \*außer EMPFINDLICH, KOHL, PÜREE

# R 502/R 502 V.V./R 702/R 702 V.V./R 752/R 752 V.V.

Consignas de seguridad y empleo / Instruções de segurança e de utilização

Istruzioni di sicurezza e di utilizzo / Рекомендации по технике безопасности и использованию

**DEBE FIJARSE A LA PARED.  
PARA FIXAR NA PAREDE.  
DA FISSARE A PARETE.  
ПОВЕСИТЬ НА СТЕНУ.**



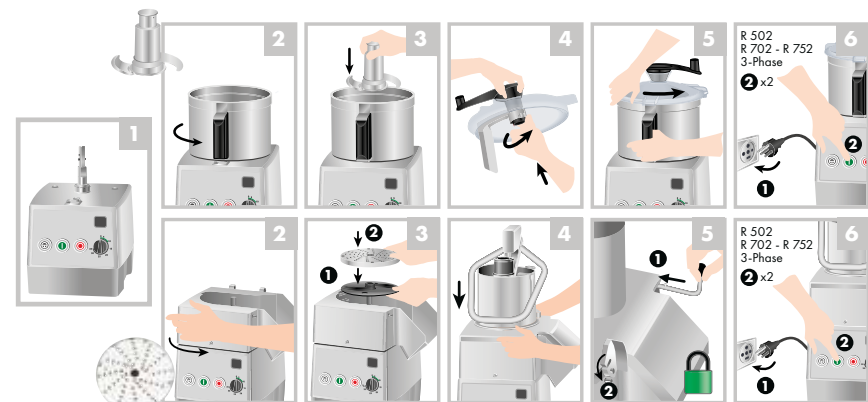
**robot coupe®**

www.robot-coupe.com

## Panel de mandos / Pannel de controlo / Quadro comandi / Панель управления

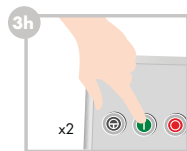


## Puesta en marcha y utilización / Ligaçõ e utilização / Accensione e utilizzo / Включение и использование



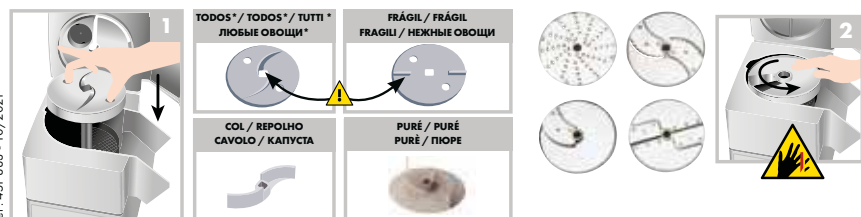
1: El motor para automáticamente al cabo de 9 minutos si el aparato funciona en modo continuo sin accionar ningún botón. / O motor para automaticamente após 9 minutos se o aparelho funcionar em contínuo sem serem acionados os botões. / Il motore si arresta automaticamente dopo 9 minuti se non si effettua più alcuna azione sui pulsanti dell'apparecchio. / При отсутствии нажатия на кнопки мотор останавливается автоматически после 9 минут непрерывного функционирования.

2: R 502 - R 702 - R 752 3-Phase :  
3h sin utilizar: / 3h sem utilização: /  
3 ore senza utilizzo: / 3 часа без использования:

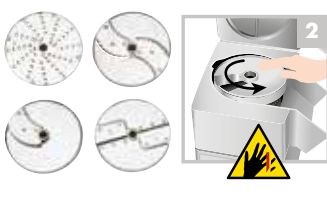


## Discos corta-hortalizas / Discos para cortador de legumes / Dischi tagliaverdure / Дискки для овощерезки

### 1 Disco expulsor / Disco evacuador / Disco espulsore / Диск-сбрасыватель



### 2a Discos / Discos / Dischi / Дискки



## 2b Macedonia / Macedónia / Cubetti / Кубики



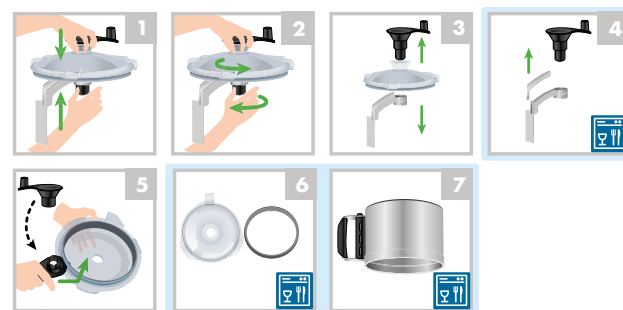
## 2c Patatas fritas / Batatas fritas / Patatine fritte / Картофель-фри



## Herramientas corta-hortalizas / Ferramentas para cortador de legumes / Atrezzatura tagliaverdure / Насадки для овощерезки

	R 502 - R 502 V.V. - R 702 - R 702 V.V.			R 752 - R 752 V.V.		
Hortalizas / Legumes / Verdure / Овощей	1	2	3	Tolva / Boca de carregamento / Tramoggia / Воронка	2	3
TODOS / TODOS / TUTTI / ЛЮБЫЕ ОВОЩИ						
FRÁGIL / FRÁGIL / FRAGILI / НЕЖНЫЕ ОВОЩИ	abc				ab	
COL / REPOLHO / CAVOLO / КАПУСТА					c	
PATATAS FRITAS / BATATAS FRITAS / PATATINE FRITTE / КАРТОФЕЛЬ-ФРИ						
PURÉ / PURÉ / PURÉ / ПЮРЕ						

## Limpieza y mantenimiento / Limpeza & manutenção Pulizia e manutenzione / Чистка & уход

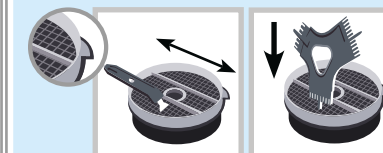


R 502 - R 502 V.V. : R 702 - R 702 V.V. - R 752 - R 752 V.V.



**AI** Emplear un detergente no alcalino, sin cloro, especial para aluminio.  
Utilize um detergente não alcalino, especial para alumínio.  
Utilizzare un detergente non alcalino e privo di cloro, apposta per l'alluminio.  
Используйте нещелочное моющее средство, без хлора, предназначенное для чистки алюминиевых изделий.

**D-CLEAN KIT**  
Rejilla de macedonia / Relha de macedónia / Griglia cubetti /  
Решетка для нарезки кубиками - 5 mm / 8 mm / 10 mm



## Seguridad / Segurança / Sicurezza / Безопасность



**Nunca tratar de suprimir los sistemas de bloqueo y de seguridad. / Nunca tentar suprimir os sistemas de bloqueio e de segurança. / Non cercare in alcun caso di eliminare i sistemi di blocco e di sicurezza. / Никогда не отключать системы блокировки и защиты.**